

Hlas I.II.

CYRILSKÁ JEDNOTA
v kostela bl. Anežky Přemyslovi
ve Spolčlově

Koleda.

Směs z nejoblíbenějších písní vánočních.

Karel Stecker.

Mírně.



Ve-se-lé vá-noč-ní ho-dy, zpívejme, { bra-tři, ko-le-dy o tom, co se
sestry,



v skut-ku sta-lo, že se li-dem na-ro-di-lo dě-tát-ko, o tom co se v skut-ku sta-lo,



že se li-dem na-ro-di-lo dě-tát-ko. Co to zna-me-ná, me-dle, aj, no- vé- ho?



Ne-by- loť dá-vno ne-be tak jas-né-ho. Mě-síc překrás-ně sví-tí, mu-sí to ně-co bý-ti,



zpí-va-jí li-bým hla-sem an-dě-lé: „Slá-va Bo-hu na vý-sostech,“ vždy pro-zpě-vu-



jí, „Slá-va Bo-hu na vý-sostech,“ vždy pro-zpě-vu-jí. Ne-sem vám



no-vi-ny, po-slouchej-te, z Be-tlém-ské kra-ji-ny, po-zor dej-te. Sly-šte je pil-ně,



a ne-o-myl-ně, sly-šte je pi-lně, a ne-o-myl-ně roz-jí-mej-te!



Sly-še-li jsme v Be-tlé-mě, že tam le-ží na se-ně to pře-krásné pa-cho-lát-ko, u-šlech-



ti-lé Je-zu-lát-ko; Jo-sef s mat-kou je hlí-dá, Jo-sef s mat-kou je hlí-dá.



Patisk a opisování hlasů se zákonem tresce; taktéž tedy i zpívati
z opsaných nebo jiným neoprávněným způsobem rozmnožených hlasů.

Hlas I.II.

Zvolna.



1. { Rá-da bych k Be-tlé-mu k Je-žíš-ku ma-lé-mu. Mám do-ma kře-pe-lič-ku
 2. Bu-de že-žu-lič-ka vy-rá-žet Je-žíš-ka, u hla-vič-ky je-ho se-dá-vat



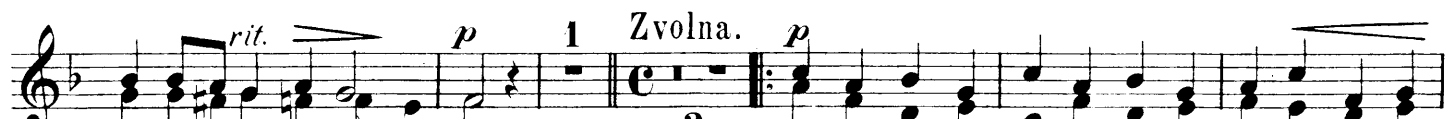
a pěk-nou že-žu-lič-ku, ty mu od-ve-du! Bra-tři a se-strič-ky,
 lí-bez-ně mu bu-de ku-ká-vat: zdráv buď, Je-žíš-ku!



pojďme na je-slič-ky, pojďme již, pojďme již! V jes-lích dří-má ho-ší-ček,



jme-nu-je se Je-žíšek. Chla-pečku sva-tý, ví-tej nám, ví-tej nám, poslal tě na svět

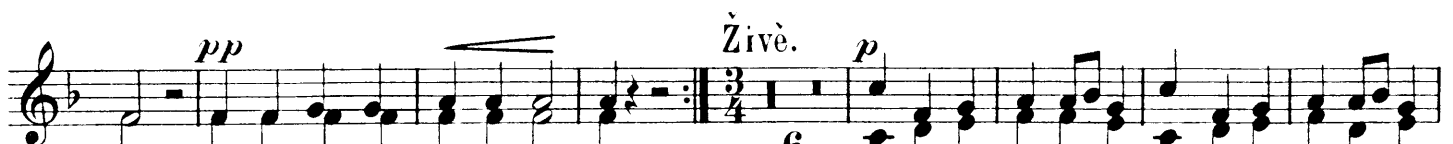


pán Bůh sám, pán Bůh sám.

1. Spi sla-dounce, Je-zu Kri-ste, sy-nu Bo-ží,
 2. Mi-lá má-ti tvá, ó dí-tě, po-lí-be-ním



Pan-ny čis-té, spi a spi, my jsme se tu k to-bě se-šli a zpí-vá-me ti u je-
 pro-bu-dí tě, spi a spi, pro-to při-šel s ne-be do-lů, bys nás spa-sil všech po-spo-



slí. Spi sla-doun-ce, spi, mi-lá-čku!
 lu. Spi sla-doun-ce, spi, mi-lá-čku!

Živě. Na ne-bi an-dě-lé zpí-va-jí ve-se-le,



že v jes-lích dě-tát-ko, ma-lé Je-zu-lát-ko, spo-čí-vá spa-ni-lé, spo-čí-vá spa-ni-lé,



spo-čí-vá dnes přespa-ni-lé.

Dej Bůh štěs-tí to-mu do-mu, my zpí-vá-me,



ví-me ko-mu, ma-lé-mu dě-tát-ku, Kri-stu Je-zu-lát-ku, dnes v Be-tlé-mě

Hlas I.II.

f *Zvolna.* *p* *mf* *p*

na-ro-ze né-mu. Čhtíc, a-by spal, tak zpí-va-la sy-náčko -vi ma-tka, jež

mf *p* *mf*

po-no-co -va -la, mi-láč-ko -vi: „Ny-nej, roz -koš-né dě -fát -ko, sy-nu Bo -

pp *f* *Mírně.* *p*

ží!“ Ny-nej, ny-nej, ne-mluvňát -ko, svě-ta zbo-ží!“ Pa-stý-ři, ne -spě-te,

f *p* *f* *mf*

ej, pa-stý-ři, ne-spěte! K Be-tlé-mu po-spěšte, ej, k Be-tlé-mu po-spěšte! Zda-liž jste to

p

zna-me-ní ne-vi-dě-li na ne-bi, co se sta-lo o půl-no-ci při slavném na -

f *p* *1* *2*

ro-ze-ní. o pří-cho-du Me-si-á -še: ja-ké to po -di-ve-ní!

Mírně. *p* *cresc.*

1. Ve-sel-te se, ra-duj -te se! Na-ro-dil se v té chví-li Je -ží -šek
2. I my dě -ti chcem tam spě -ti. Je -žíš -ka ví -ta -ti, Je -mu za -

f *p* *cresc.*

roz-mi-lý, v je-slič-kách on le-ží, pa-stý-ři tam bě-ží, ple-sa-jí, zpí-va-jí,
zpí-va-ti: Je -žíš -ku ma-lič-ký, měj vždy rád dě -tič-ky! Sr-děc-ko, du -šič-ku

f *Mírně.* *p* *6*

Je-žíš-ka ví-ta-jí, ví-ta -jí! Na ne-be-sích hvě-zdička vy-chá-zí,
dá-me ti, Je-žíš-ku, Je -žíš -ku! Na-ro-dil se ve ve-li-ké chu-do-bě,

mf *f*

že se nám na-ro-dil - syn Bo-ží. že se nám na-ro-dil syn Bo-ží.
ne-měl než dva an-dě-lič-ky při so-bě, ne-měl než dva an-dě-lič-ky při so-bě.

Hlas I. II.

Zvolna.

Rychleji.

1. Přišlo Jsi k nám, Je - zu - lát - ko, ty roz - mi - lé pa - cho - lát - ko,
2. Rač zr - cad - lem nám vždy bý - ti, dle Tvých ctností dá - le ží - ti,

by - chom jak ty
ať jsou či - stí

cresc.

ži - vi by - li, z pravé ce - sty ne - zblou - di - li! Při - šlo Jsi k nám, Je - zu - lát - ko!
na - ši dno - vé, ať ži - jem co an - dě - lo - vé! Rač zr - cad - lem nám vždy bý - ti!

Živě.

Te - dy po - že - nem, a ho - nem tam do Be - tlé - ma půj - dem. Ty vezmeš hou - slič - ky,

mf já du - dy mám, po - ženem k je - slič - kám, za - hra - jem tam.

Mírně.

6

1. Půj - dem spo - lu do Be - tlé - ma,
2. Za - čni, Ku - bo, na ty du - dy,
3. A ty, Jan - ku, na pí - štal - ku,

du - daj, du - daj, du - daj dá!
du - daj, du - daj, du - daj dá! Je - žíš - ku, pa - nác - ku, já tě bu - du ko - lé - ba - ti,
du - dli, du - dli, du - dli dá!

Je - žíš - ku, pa - nác - ku, já tě bu - du ko - lé - bat!

Na ro - dil se

Kri - stus Pán, ve - sel - me se! Z rů - že kví - tek vy - kvet nám, ra - du - jme se!

Z ži - vo - ta čis - té - ho, z ro - du krá - lov - ské - ho nám, nám na - ro - dil - se:

Z ži - vo - ta čis - té - ho, z ro - du krá - lov - ské - ho nám, nám na - ro - dil - se!

*) Při provozování v kostele případně následující část, znaménkem * uzavřenou, vypustiti.